

Satinelle

מכשיר להסרת שיער

דגמים: HP6420, HP6421, HP6422, HP6423

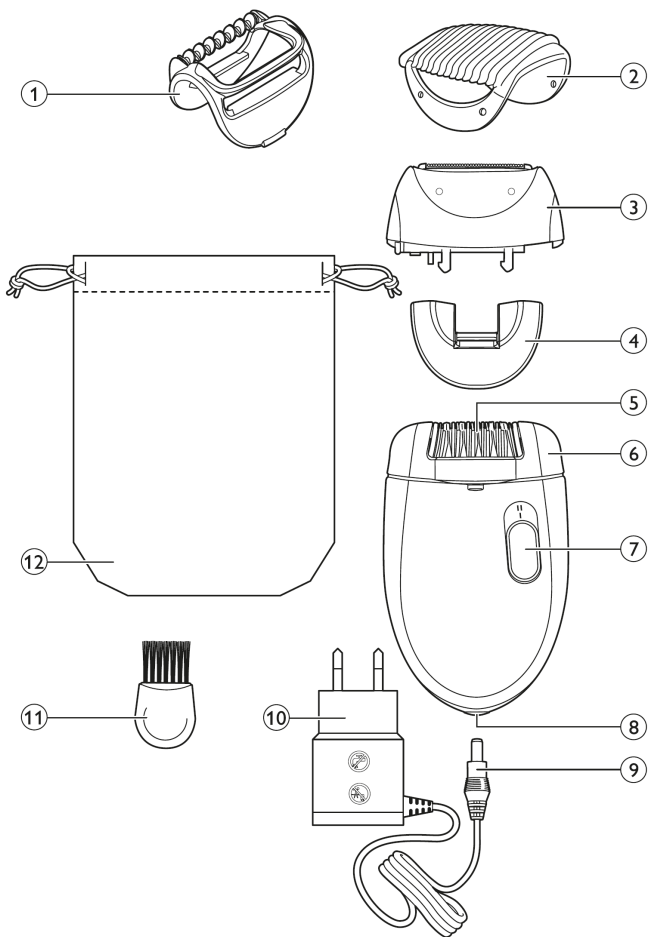


אלקטרה
יבוא ושיווק



PHILIPS

sense and simplicity



- ⑦ - מתג הפעלה/כיבוי
0 = כבוי
I = מהירות רגילה
II = מהירות גבוהה
- ⑧ שקע לחיבור ספק הכוח
- ⑨ תקע אספקת המתח
- ⑩ ספק הכוח
- ⑪ מברשת ניקוי
- ⑫ נרתיק (HP6422, HP6423)
(בלבד)
- ① כיפה לביצועים אופטימליים
(HP6422 בלבד)
- ② ראש קיצוץ שיער
(HP6423 בלבד)
- ③ ראש גילוח (HP6423 בלבד)
- ④ כיפה לאזורים רגישים
(HP6421 בלבד)
- ⑤ דסקיות הסרת השיער
- ⑥ ראש הסרת השיער

הקדמה

ברכותינו על רכישת המכשיר החדש להסרת שיער וברוכה הבאה פיליפס! כדי שתוכלי ליהנות מהתמיכה שפיליפס מציעה, רשמי את המוצר החדש באתר האינטרנט של פיליפס: www.philips.com/welcome.
באמצעות המכשיר להסרת שיער החדש שלך תוכלי להסיר שיער לא רצוי בקלות וביעילות.

הוראות בטיחות

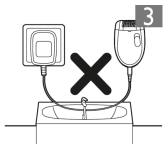
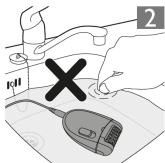
אנא קראי היטב הוראות בטיחות אלו לפני תחילת השימוש במכשיר, ושמרי אותם כך שתוכלי לעיין בהם תמיד, בעת הצורך.

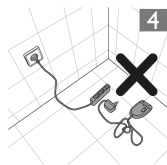
סכנה

- לפני חיבור המכשיר לחשמל, וודאי שמתח החשמל המצוין על המתאם תואם את מתח רשת החשמל בארץ: 230V - 50Hz.

- אל תשתמשי במכשיר ליד או מעל כיור או אמבטיה המלאים במים (איור 2).

- אל תשתמשי במכשיר באמבטיה או במקלחת (איור 3).





- אם את משתמשת במכשיר בחדר האמבטיה, אל תשתמשי בכבל מאריך (איור 4).

אזהרה

- במידה ונגרם זק לספק הכוח של המכשיר, עליך להחליפו רק בספק כוח מקורי. פני לאחת מתחנות השירות של פיליפס הרשומות בכריכה האחורית בחוברת זו על מנת לרכוש ספק כוח חדש.
- המכשיר אינו מיועד לשימוש על ידי בני אדם (כולל ילדים) עם מוגבלויות גופניות, נפשיות או תחושיות, או ללא ניסיון וידע, אלא אם הם נמצאים בהשגחה ופיקוח של אדם בוגר ואחראי או הם הודרכו כיצד להשתמש כראוי במכשיר על ידי אדם האחראי לבטיחותם.
- יש לפקח על ילדים כדי להבטיח שהם לא ישחקו במכשיר או בספק הכוח שלו.
- המתאם מכיל שניא. אל תחתי את המתאם כדי להחליף את התקע באחר מכיון שבכך את עלולה להיחשף לסיכונים מיותרים.
- השתמשי במכשיר אך ורק בשילוב עם ספק הכוח המסופק.

זהירות

- מכשיר זה מיועד להסרת שיער מרגלי נשים בלבד, ואין לעשות בו כל שימוש אחר.
- כדי למנוע זק או פציעה, **בעת הפעולה** הקפידו להרחיק את המכשיר משיער, גבות, ריסים, מטליות, חוטים, כבלים, מברשות וכו'.
- אל תשתמשי בראש הסרת השיער על עור עם גירוי או עם ורידים בולטים, פריחה, נקודות, שומות שעירות או פצעים ללא היוועצות קודמת עם רופא. הנחיות אלו מיועדות גם לנשים הסובלות מרגישות במערכת החיסונית כמו למשל: בתקופת ההיריון. אם את סובלת מסוכרת, המופיליה ומחלות אחרות עליך להתייעץ תחילה עם הרופא המטפל.
- לאחר הטיפולים הראשונים במסיר השיער, עלולה להתפתח אדמומיות קלה וגירוי קל עלול להופיע בעור. תופעה זו תיעלם במהירות כאשר העור יתרגל לטיפול בהסרת השיער, והשערות תיהפכנה לדקות ורכות יותר. במידה והגירוי לא ייעלם בתוך שלושה ימים, מומלץ להיוועץ ברופא.
- אל תשתמשי בראש האפיליציה להסרת שיער או בכיפה להשגת ביצועים מיטביים אם הם פגומים או שבורים, מכיון שהם עלולים לגרום לפציעה.
- השתמשי ואחסני את המכשיר בטמפרטורה שבין 10°C ו- 30°C .
- רמת הרעש: $L_c = 76\text{dB [A]}$

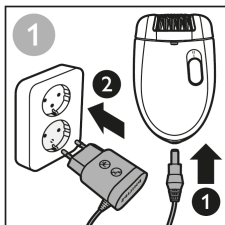
שדות אלקטרומגנטיים (EMF)

- מוצרי פיליפס מותאמים לכל תקני הבטיחות לשדות אלקטרומגנטיים (EMF).

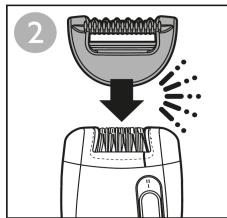
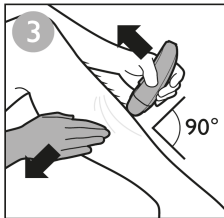
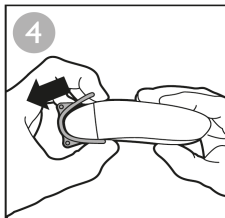
מידע חשוב בנוגע להסרת השיער

- אם את משתמשת במכשיר בפעם הראשונה, מומלץ שתתחילי בהסרת השיער במקום עם צמיחה מעטה יחסית של שיער, כדי שתוכלי להתרגל לתהליך הסרת השיער.
- תוכלי ביתר קלות להסיר את השיער אחרי מקלחת או אמבטיה. וודאי שעור גופך התייבש לחלוטין לפני תחילת פעולת הסרת השיער.
- וודאי שעורך נקי, יבש לחלוטין ולא משומן. אל תשתמשי בקרם לפני הטיפול בהסרת השיער.
- פעולת הסרת השיער תהיה קלה ונוחה יותר כאשר אורך השיער הוא כ- 3-4 מ"מ. אם השיער ארוך יותר, אנו ממליצים לך לגלח אותו ולהמתין כ- 1-2 שבועות לפני שתוכלי להסיר את השיער שצמח מחדש.
- אם את מסירה שיער בפעם הראשונה, מומלץ שתבצעי את הסרת השיער בערב לפני שתלכי לישון, כדי שרגישות ואודם בעור ייעלמו במשך הלילה.
- בעת הסרת השיער, מתחי את העור בעזרת ידך החופשית. פעולה זו תרים את השיער ותסייע לך הפחית את תחושת המשיכה.
- להשגת תוצאות מיטביות, הניחי את ראש הסרת השיער במאונך לעור, כשמתג ההפעלה מופנה לכיוון שברצונך להניע את המכשיר. הניעי את המכשיר בתנועות איטיות וקבועות נגד כיוון צמיחת השיער.
- באזורים מסוימים השיער עשוי לצמוח בכיוונים שונים. במקרה זה הניעי את המכשיר בהתאם לכיוון הצמיחה השונה.
- כדי להרגיע את העור, אנו ממליצים לך למרוח קרם לחות לאחר סיום הסרת השיער.
- מסג' קבוע של העור עם כפפת מסג' או ליפה, יכולים לסייע במניעת הגידול של השערות לתוך העור. כשהעור מקורצף בעזרת ליפה, שיער עדין ימשיך לצמוח ללא בעיות. אל תקרצפי את העור מיד או לפני תהליך הסרת השיער.

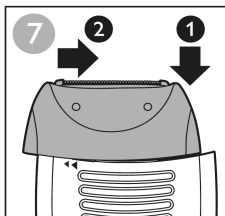
חיבור המכשיר לחשמל



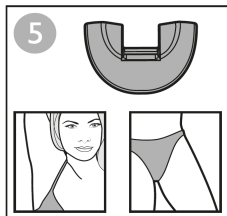
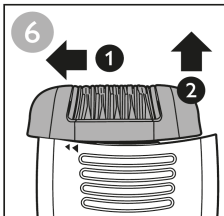
- 1 הכניסי את תקע אספקת המתח למכשיר (איור 1).
- 2 הכניסי את תקע ספק הכוח לשקע החשמל בקיר.



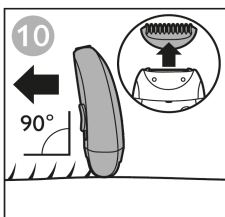
HP6422



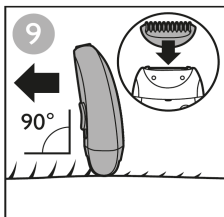
HP6423



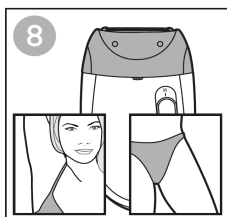
HP6421



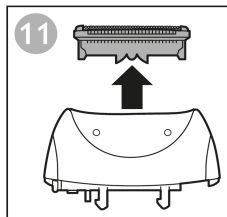
HP6423



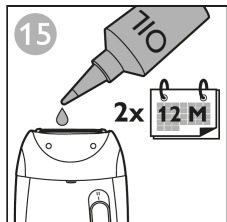
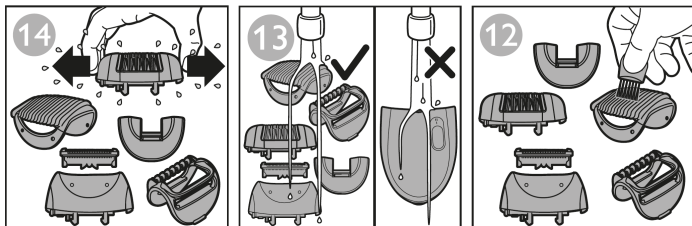
HP6423



HP6423



HP6423



HP6423

אחריות ושירות

אם את זקוקה למידע נוסף או את נתקלת בבעיה כלשהי, אנא פני לשרות הלקוחות של אלקטרה בטל' 03-9530888 או לאחת מתחנת השרות ברחבי הארץ (עייני בכריכה האחורית של החוברת) או כנסי לאתר האינטרנט: www.electra-trade.co.il

שמירה על איכות הסביבה



בבוא היום, אל תשליכי את המכשיר עם האשפה הביתית הרגילה, אלא פני אותו למקום איסוף של מכשירי חשמל המיועדים למחזור, בהתאם לתקנות המשרד להגנת הסביבה. בכך תוכלי לסייע לשמירת איכות הסביבה (איור 16).

תעודת אחריות למוצרים קטנים

היצרן: "פיליפס"
היבואן: "אלקטרה מוצרי צריכה (1951) בע"מ" מרח' יוסף ספיר 1,
א.ת. חדש ראשל"צ

סוג ודגם המכשיר: _____

אנו "אלקטרה מוצרי צריכה (1951) בע"מ" אחראים בזאת לפעולתו התקינה של המכשיר לתקופה של שנתיים מתאריך האספקה. אחריות זו לא תחול במקרים הבאים:

1. קלקול הנובע מהפעלה שלא לפי הוראות השימוש.
2. קלקול עקב אספקת חשמל לא סדירה.
3. שבר מכל סיבה שהיא.
4. תקלה שנגרמה כתוצאה מגורמים חיצוניים: שריפה, גשם, ברק וכו'.
5. נעשה שימוש במכשיר למטרות מסחריות.
6. אחריות זו אינה חלה על אביזרים נלווים מתכלים (שקיות אבק, מסננים, סכיני חיתוך, ראשי גילוח).
7. האחריות אינה כוללת ניקוי אבנית במגהצים כתוצאה משימוש במים קשים.

האחריות האמורה תופעל בתנאי שהמכשיר יובאו לתיקון בצירוף תעודה זו, כשהיא חתומה על ידי הסוחר, **למעבדות המפורטות על הכריכה האחורית של חוברת זו.**

כל טיפול או תיקון שלא באמצעות המעבדות האמורות יגרום לביטולה של אחריות זו.

פרטים למילוי על ידי הסוחר

שם הקונה: _____

תאריך המכירה: _____

חתימת הסוחר: _____

שם וכתובת הסוחר: _____

PHILIPS

תחנות שירות ברחבי הארץ

08-8525104	טל' חשמל קמי, מרכז מסחרי ב' חנות 24	1. אשדוד
08-6722211	טל' מעבדות א.ש, רח' דוד רמז חנות מס' 29	2. אשקלון
08-6282691	טל' מיקרו מיקס, רח' החלוץ 102	3. באר שבע
03-5063582	טל' אלקטרו אשד, רח' רוטשילד 39	4. בת ים
04-6326088	טל' אחים איטח, הנשיא 53	5. חדרה
04-8671507	טל' שרות רם, רח' ביאליק 9	6. חיפה
04-8620162		
04-8227227	-סניף נוה שאנן, רח' טרומפלדור 29	
04-8720642	-סניף קריות, שד' ההסתדרות 279	
077-7205400	טל' שרות רם, רח' אלכסנדר זייד 1	7. טבעון
04-6720991	טל' המקלט, רח' הגלובע 5	8. טבריה
02-6241741	טל' שרות כל, רח' טרומפלדור 1	9. ירושלים
08-9465678	טל' חשמל אדיר, רח' עמק האלה 80	10. מודיעין
04-9826746	טל' ששת, רח' הרצל 51	11. נהריה
09-8337733	טל' בר מנחם, רח' רמז 15	12. נתניה
04-6420114	טל' מעבדת הצפון, רח' שפרינצק 7	13. עפולה
03-7511145	טל' אלקטרו ברק, רח' התקווה 25	14. רמת גן
09-7603387	טל' טל אור, רח' עקיבא 1	15. רעננה
03-5477745	טל' מעבדות השרון, רח' אוסישקין 31	16. רמת השרון
03-5371015	טל' אלקטרו מור, רח' לה גרדיה 22	17. תל אביב
03-6872161	טל' י. רובין מכשירי גילוח בע"מ, רח' יסוד המעלה 8	18. תל אביב

כתובתנו באינטרנט: <http://www.electra-consumer.co.il>

לקוחות נכבדים,

החברה שומרת לעצמה את הזכות לשנות את המפרטים המצוינים בהוראות ההפעלה ללא הודעה מוקדמת, ומבלי שתחול עליה חבות כל שהיא עקב כך.

אלקטרה 
יבוא ושיווק

רח' יוסף ספיר 1, א.ת. חדש, ראשון לציון, מיקוד 75143 טל' 03-9633030